

Training formativo: PROGETTAZIONE LINEA DUO LIVELLO ADVANCED

CON SOFTWARE DI MODELLAZIONE
Exocad DentalCAD + Modulo Partial

PROGRAMMA

09:00-13:00

- **LINEA DUO:** presentazione e specifiche di utilizzo
- Applicazione sistematica Linea Duo e analisi di un caso
- Esecuzione live da parte del trainer di una struttura primaria con applicazione di varianti progettuali elaborabili per garantire un migliore accoppiamento delle parti e valutazione dei componenti di ancoraggio più idonei alla struttura
- Dibattito

Lunch

Il trainer supervisionerà on line ciascun corsista nella fase di finalizzazione di un progetto Linea Duo, al fine di validarne il percorso formativo e procedere alla certificazione con consegna del relativo attestato di idoneità all'utilizzo della metodica Linea Duo New ancorvis.

Trainer: Marco Annucci

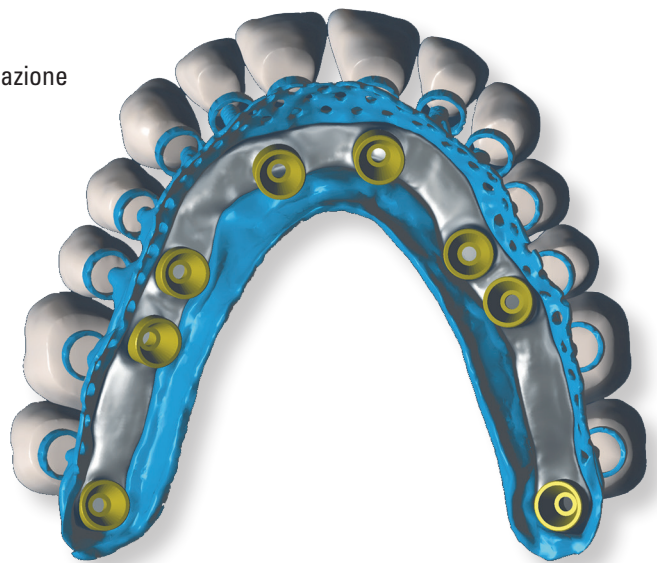
Dental Cad Design - Centro Progetti New Ancorvis
Master Trainer Exocad

Sede del corso: New Ancorvis

Per maggiori info
sul programma corsi contattare:
duo@newancorvis.eu

14:00-18:00

- **Milling & Melting:** due tecniche produttive a confronto.
- Presentazione Linea M & M2 applicate alla Linea DUO
- Esecuzione live da parte del trainer di una struttura secondaria (M/M2) con l'applicazione di varianti progettuali elaborabili al fine di garantire un migliore accoppiamento delle parti
- Focus: tipologia di ancoraggio e materiali
- Valutazioni e conclusioni



Per confermare la tua presenza
ad una delle giornate di formazione
in calendario per l'anno 2018
collegati a: www.newancorvis.eu/lineaduo_corsi

Il costo del corso, con rilascio di attestato
di idoneità all'utilizzo della metodica
Linea Duo New Ancorvis è di € 350, 00 + IVA